



কৃষিই সমৃদ্ধি
বাংলাদেশ পরমাণু কৃষি গবেষণা ইনস্টিটিউট
বাকৃবি চক্র, ময়মনসিংহ-২২০২
মৃত্তিকা বিজ্ঞান বিভাগ



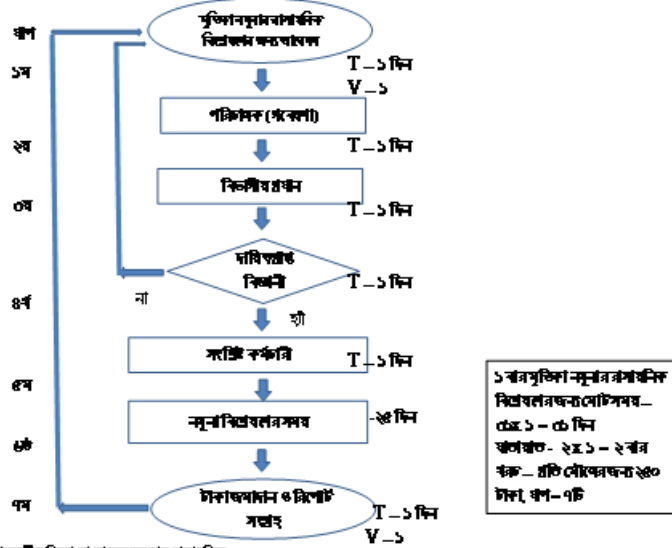
৩০ ফাল্গুন ১৪৩০ বঙ্গাব্দ
তারিখ: ১৪ মার্চ ২০২৪ খ্রিস্টাব্দ

নম্বর: ১২.২৪.০০০০.৪০৩.০২.০১৪.২৩.১৯

অফিস আদেশ

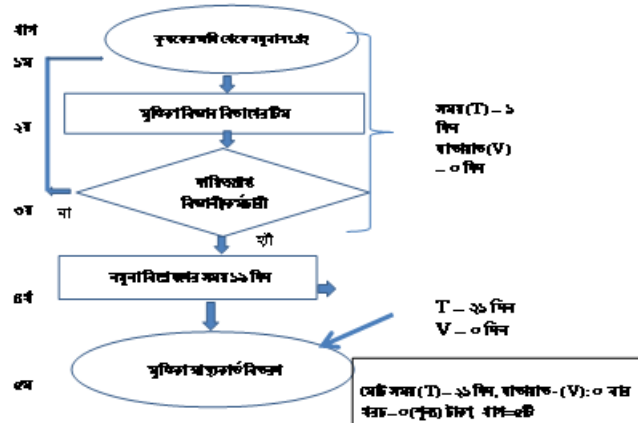
মৃত্তিকা বিজ্ঞান বিভাগ, বিনা থেকে কৃষকদের 'মৃত্তিকা স্বাস্থ্য কার্ড' বিতরণ বিষয়ে মৃত্তিকা বিশ্লেষণের জন্য আবেদন, অনুমোদন, বিল পরিশোধ, গ্রহণ নিম্নবর্ণিত পুরাতন প্রসেস ম্যাপ অনুযায়ী সম্পাদিত হতো, যাতে সময়, খরচ ও যাতায়াত বেশি হতো। কিন্তু সেবাটি সহজিকরণের জন্য নতুন বর্তমানে প্রসেস ম্যাপ অনুযায়ী বাস্তবায়িত হচ্ছে।

(ক) পুরাতন প্রসেস ম্যাপ

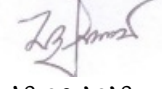


পরবর্তী মৃত্তিকা বা গারেননমুনার রাসায়নিক বিশ্লেষণের জন্য পুনরায় আবেদন

প্রসেস ম্যাপ



নতুন উদ্ভাবনী ধারণা বাস্তবায়নের ফলে সময়, খরচ ও যাতায়াত কমবে। এমতাবস্থায় সেবাটি বর্তমানে নতুন প্রসেস ম্যাপ অনুযায়ী চলমান থাকবে।



১৪-০৩-২০২৪

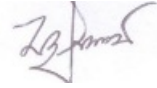
ড. মির্জা মোফাজ্জল ইসলাম
মহাপরিচালক (চলতি দায়িত্ব)

নম্বর: ১২.২৪.০০০০.৪০৩.০২.০১৪.২৩.১৯/১ (১৬)

তারিখ: ৩০ ফাল্গুন ১৪৩০ বঙ্গাব্দ
১৪ মার্চ ২০২৪ খ্রিস্টাব্দ

অবগতি ও প্রয়োজনীয় (প্রয়োজ্য ক্ষেত্রে) ব্যবস্থা গ্রহণের জন্য অনুলিপি প্রেরণ করা হইল(জ্যেষ্ঠতার ক্রমানুসারে নয়):

- ১। পরিচালক (চলতি দায়িত্ব), পরিচালক (প্রশিক্ষণ ও পরিকল্পনা)-এর দপ্তর, বাংলাদেশ পরমাণু কৃষি গবেষণা ইনস্টিটিউট;
- ২। পরিচালক, পরিচালক (প্রশাসন ও সাপোর্ট সার্ভিস)-এর দপ্তর, বাংলাদেশ পরমাণু কৃষি গবেষণা ইনস্টিটিউট;
- ৩। ব্যক্তিগত কর্মকর্তা (অতিরিক্ত দায়িত্ব), মহাপরিচালক-এর দপ্তর, বাংলাদেশ পরমাণু কৃষি গবেষণা ইনস্টিটিউট;
- ৪। মূখ্য বৈজ্ঞানিক কর্মকর্তা, পরিচালক (গবেষণা)-এর দপ্তর, বাংলাদেশ পরমাণু কৃষি গবেষণা ইনস্টিটিউট;
- ৫। ব্যক্তিগত সহকারী, পরিচালক (প্রশিক্ষণ ও পরিকল্পনা)-এর দপ্তর, বাংলাদেশ পরমাণু কৃষি গবেষণা ইনস্টিটিউট;
- ৬। মূখ্য বৈজ্ঞানিক কর্মকর্তা, উদ্ভিদ প্রজনন বিভাগ, বাংলাদেশ পরমাণু কৃষি গবেষণা ইনস্টিটিউট;
- ৭। প্রধান বৈজ্ঞানিক কর্মকর্তা, পরিকল্পনা ও উন্নয়ন শাখা, বাংলাদেশ পরমাণু কৃষি গবেষণা ইনস্টিটিউট;
- ৮। উর্ধ্বতন বৈজ্ঞানিক কর্মকর্তা (ইলেকট্রনিক্স), ইলেকট্রনিক্স শাখা, বাংলাদেশ পরমাণু কৃষি গবেষণা ইনস্টিটিউট;
- ৯। মূখ্য বৈজ্ঞানিক কর্মকর্তা, ইলেকট্রনিক্স শাখা, বাংলাদেশ পরমাণু কৃষি গবেষণা ইনস্টিটিউট;
- ১০। মূখ্য বৈজ্ঞানিক কর্মকর্তা, কীটতত্ত্ব বিভাগ, বাংলাদেশ পরমাণু কৃষি গবেষণা ইনস্টিটিউট;
- ১১। মূখ্য বৈজ্ঞানিক কর্মকর্তা, কৃষি প্রকৌশল বিভাগ, বাংলাদেশ পরমাণু কৃষি গবেষণা ইনস্টিটিউট;
- ১২। মূখ্য বৈজ্ঞানিক কর্মকর্তা, উদ্ভিদ রোগতত্ত্ব বিভাগ, বাংলাদেশ পরমাণু কৃষি গবেষণা ইনস্টিটিউট;
- ১৩। মূখ্য বৈজ্ঞানিক কর্মকর্তা, কৃষিতত্ত্ব বিভাগ, বাংলাদেশ পরমাণু কৃষি গবেষণা ইনস্টিটিউট;
- ১৪। বৈজ্ঞানিক কর্মকর্তা, ঈশ্বরদী, বাংলাদেশ পরমাণু কৃষি গবেষণা ইনস্টিটিউট;
- ১৫। মূখ্য বৈজ্ঞানিক কর্মকর্তা, ক্রপ ফিজিওলজি বিভাগ, বাংলাদেশ পরমাণু কৃষি গবেষণা ইনস্টিটিউট এবং
- ১৬। উর্ধ্বতন বৈজ্ঞানিক কর্মকর্তা, কুমিল্লা, বাংলাদেশ পরমাণু কৃষি গবেষণা ইনস্টিটিউট।



১৪-০৩-২০২৪

ড. মির্জা মোফাজ্জল ইসলাম
মহাপরিচালক (চলতি দায়িত্ব)